

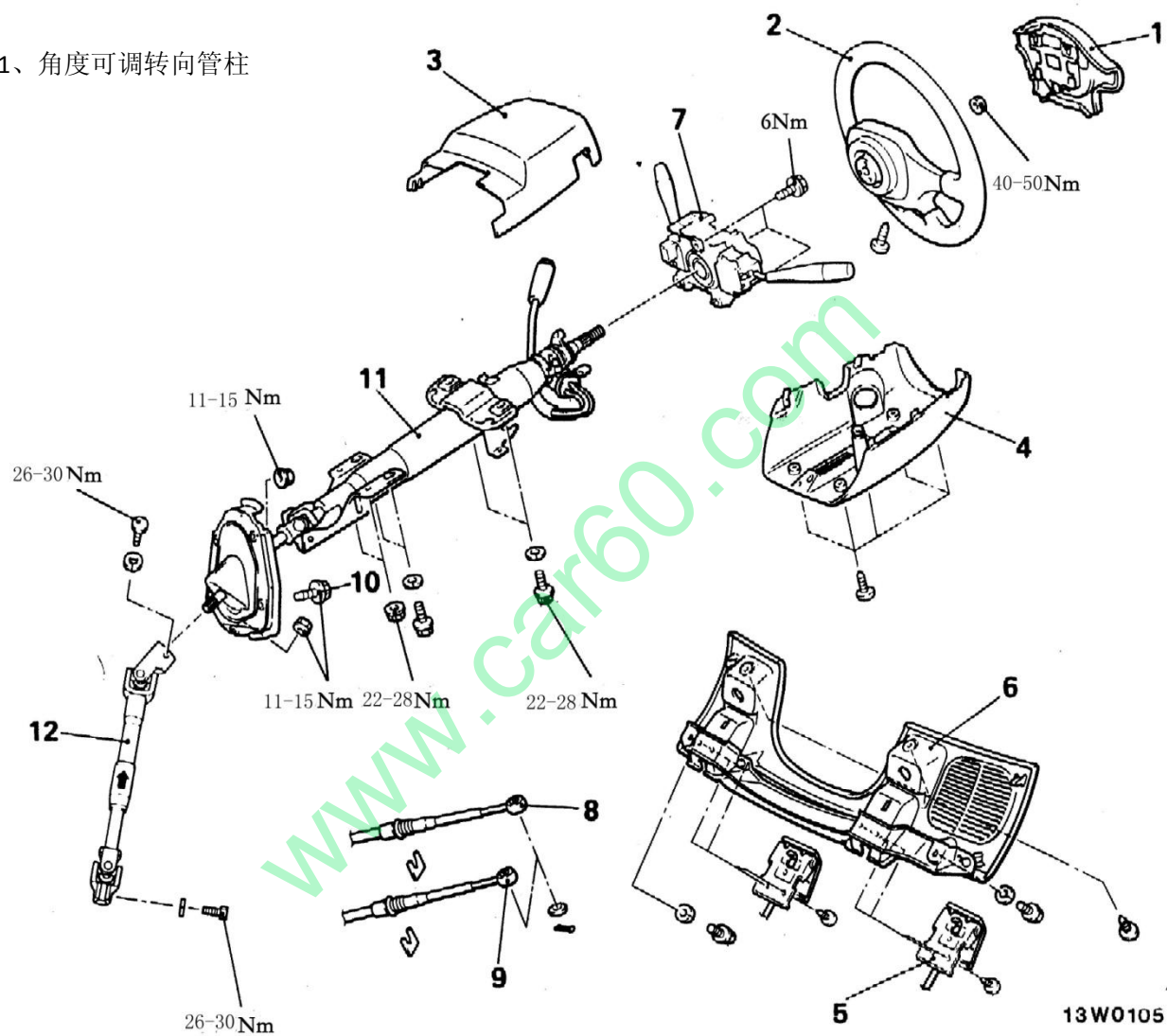
## 七、方向盘和轴

### (一) 拆卸和安装

#### 安装后的操作

- 在车轮笔直向前的状态下检查方向盘。

#### 1、角度可调转向管柱



备注

↔金属夹扣位置。

#### 拆卸步骤

- ◀A▶
- 喇叭衬垫
  - 方向盘
  - 转向柱上罩
  - 转向柱下罩
  - 发动机罩锁定解除手柄和燃油注油口盖  
锁定解除手柄
  - 仪表下罩
  - 柱形开关
- ▶B◀

8. 换挡拉索总成

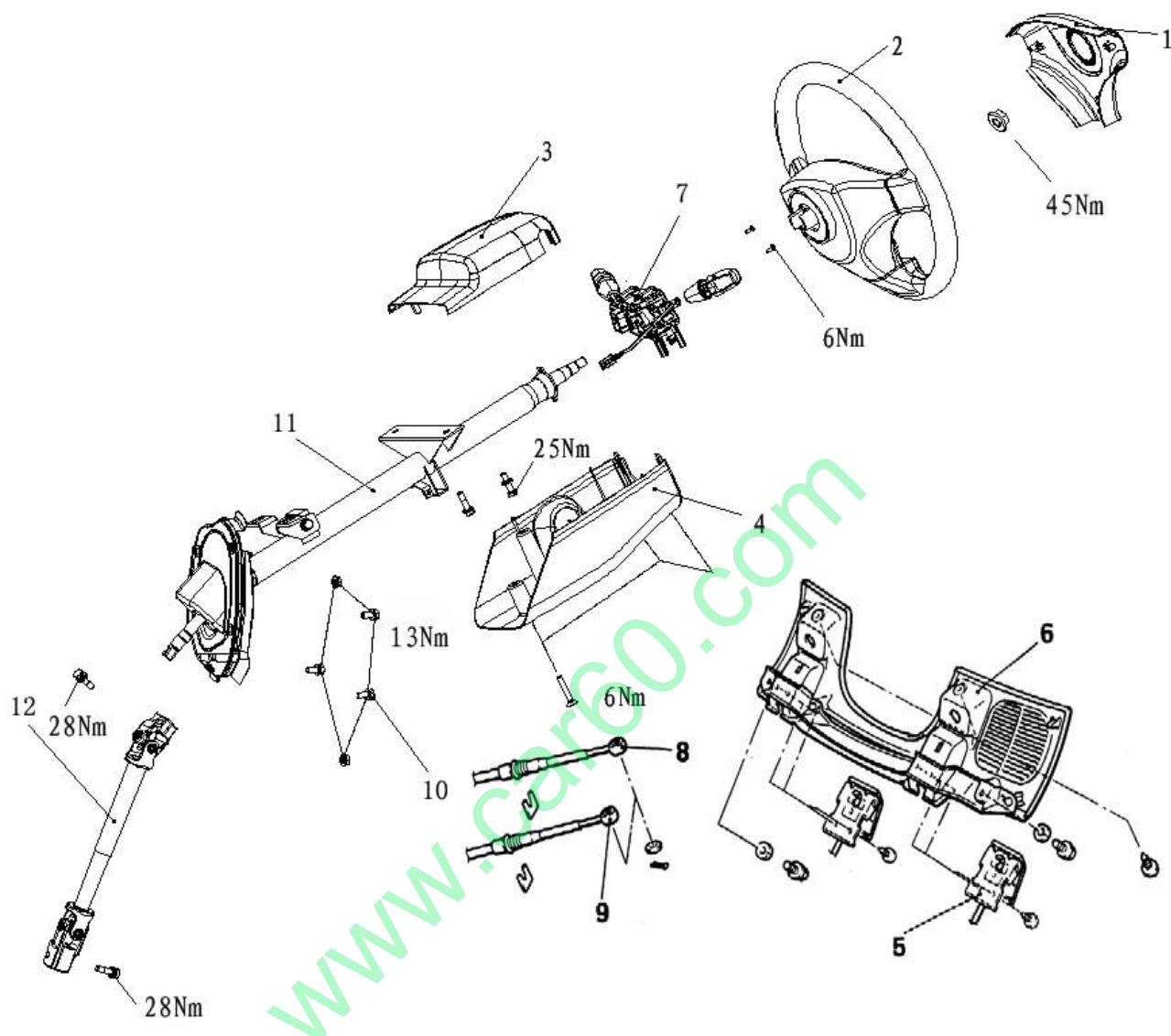
9. 选择拉索总成

10. 护圈连接螺栓

11. 转向柱总成

▶A◀ 12. 下轴总成

## 2、角度不可调转向管柱



备注  
 ↳金属夹扣位置。

## 拆卸步骤

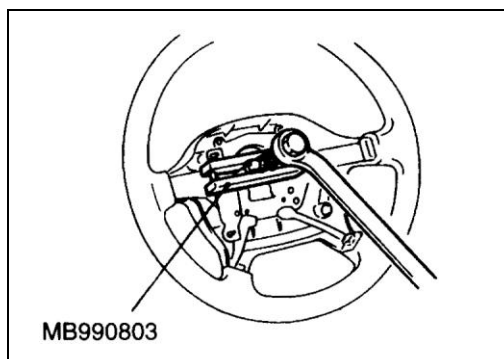
- ◀A▶

  - 喇叭衬垫
  - 方向盘
  - 转向柱上罩
  - 转向柱下罩
  - 发动机罩锁定解除手柄和燃油注油口盖  
锁定解除手柄
  - 仪表下罩
  - 柱形开关

▶B▶

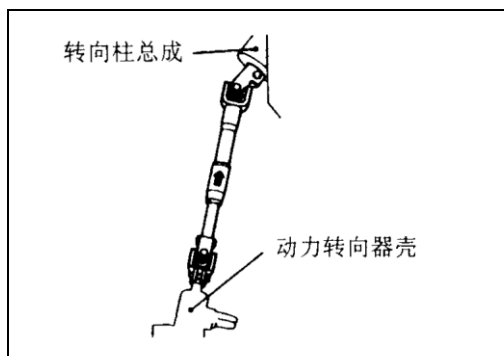
  - 换挡拉索总成
  - 选择拉索总成
  - 护圈连接螺栓
  - 转向柱总成
  - 下轴总成

▶A▶



## (二) 拆卸操作要领

### ▸ A ▸ 方向盘的拆卸



## (三) 安装操作要领

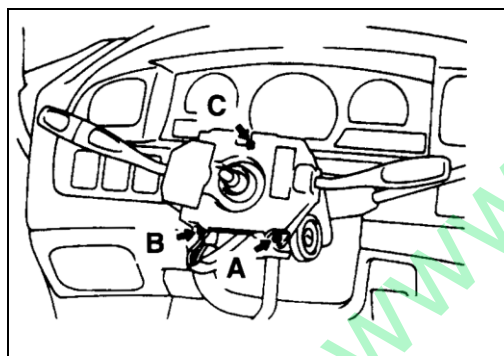
### ▸ A ▸ 下轴总成的安装

装上轴，使箭头朝上。

装上下轴总成，使箭头朝上。先拧紧下轴总成上端与转向柱连接的锁紧螺栓  $28 \pm 2\text{Nm}$ ，最后在拧紧下端与方向机连接的锁紧螺栓  $28 \pm 2\text{Nm}$ 。

### 注意

拆卸下轴时，必须更换两端的锁紧螺栓。

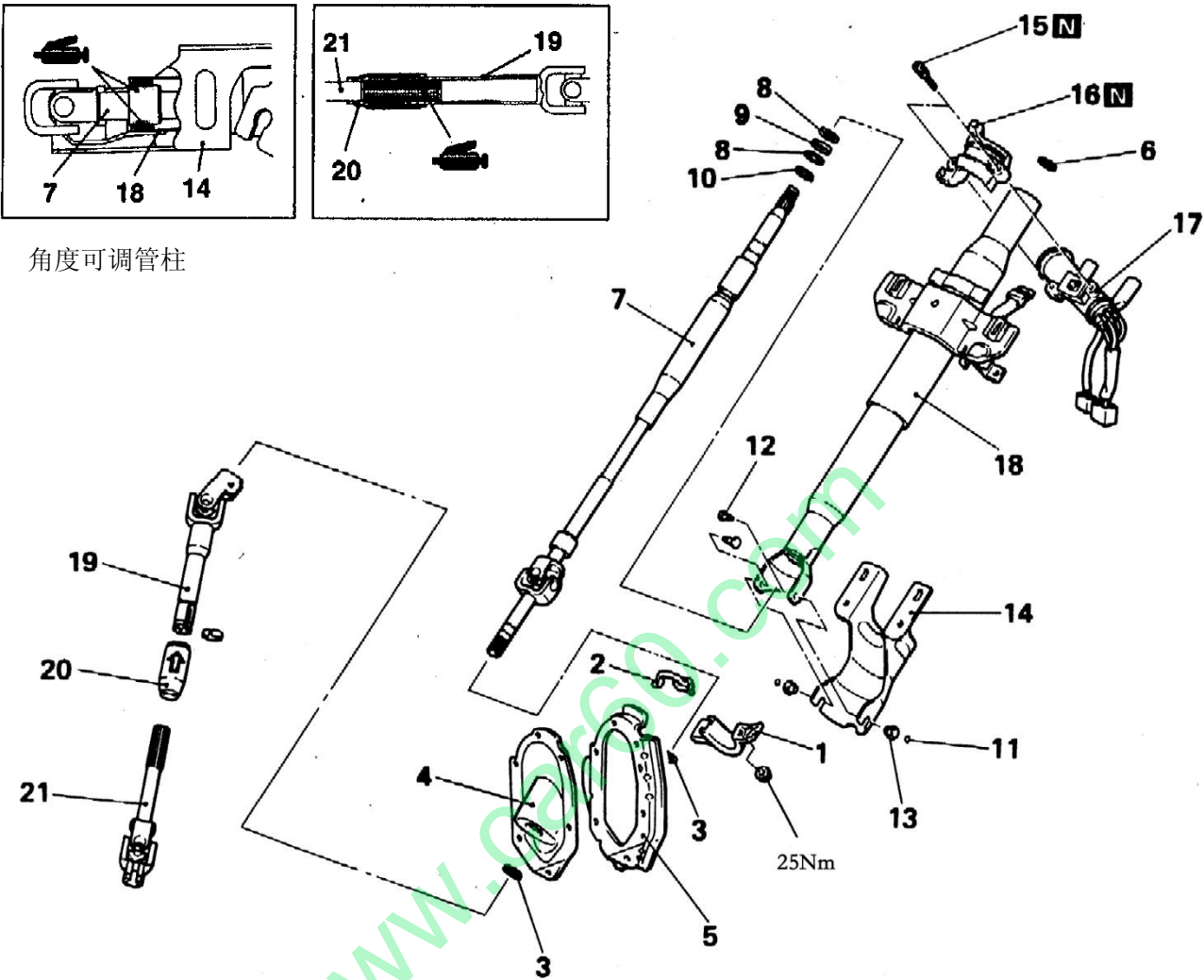


### ▸ B ▸ 柱形开关的安装

按英文字母顺序拧紧各螺钉。

（四）转向柱总成和下轴总成

1、分解和重新装配



角度可调管柱

转向柱总成的分解步骤

- ▶B◀

▶B◀

◀A▶

▶A◀

▶A◀

▶A◀

1. 转向轴托架 A

2. 转向轴托架 B

3. 弹性挡圈

4. 球节罩

5. 护圈

6. 弹性挡圈

7. 转向轴总成

8. 轴承隔圈止动板

9. 轴承隔圈

10. 弹性挡圈

11. 弹性挡圈

12. U型夹销

13. 衬套

14. 倾斜下托架

15. 特殊螺栓

16. 转向锁托架

17. 转向锁芯

18. 转向柱

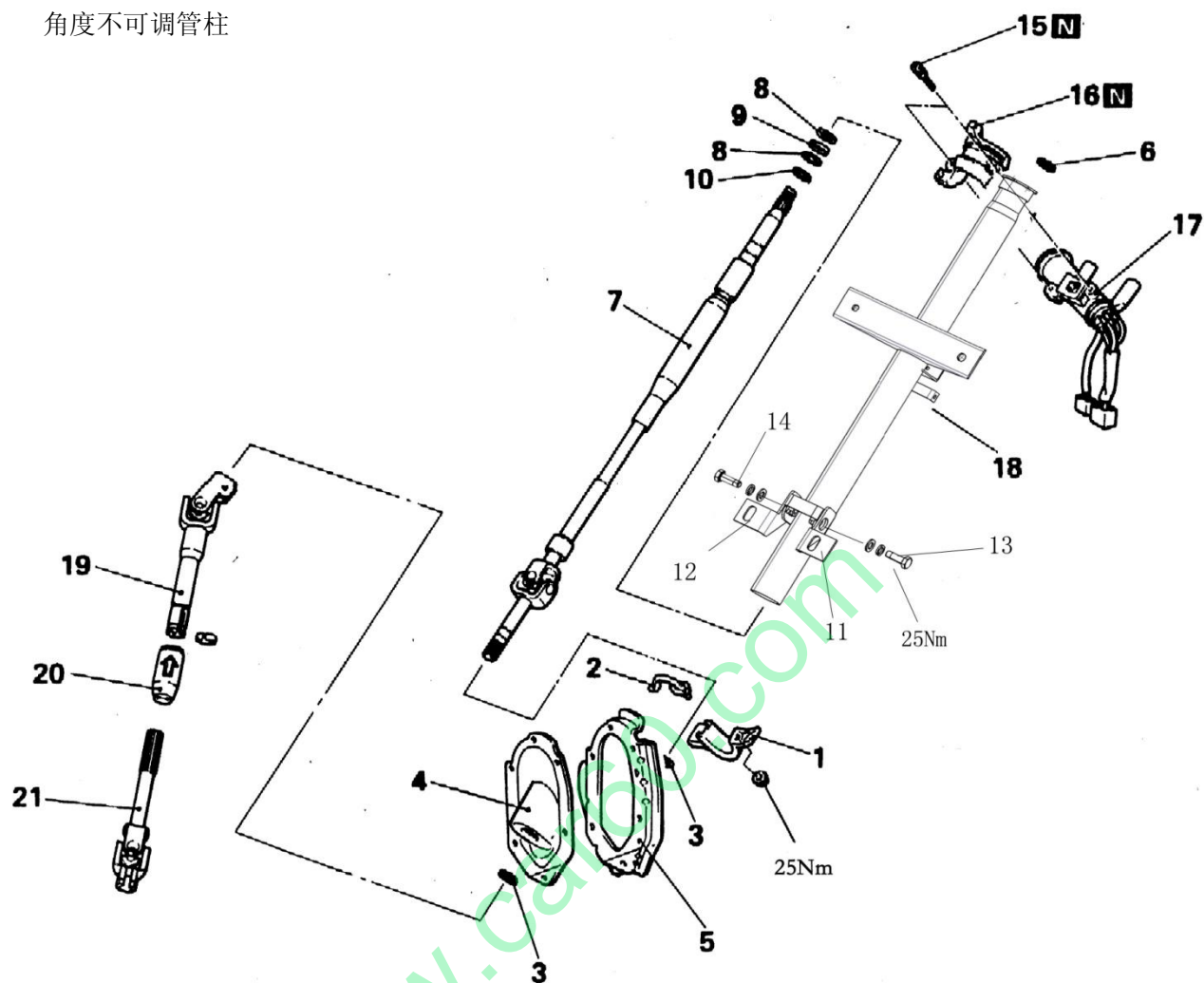
下轴总成的分解步骤

19. 管子总成

20. 防尘罩

21. 轴总成

角度不可调管柱



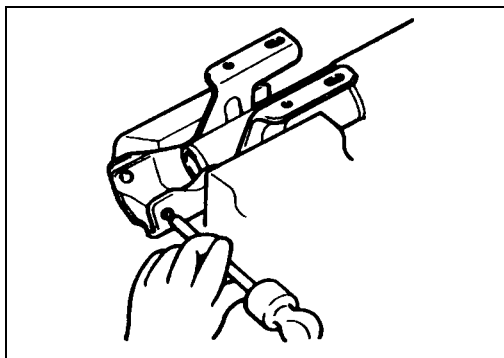
## 转向柱总成的分解步骤

- ▶B◀ 1. 转向轴托架 A  
 ▶B◀ 2. 转向轴托架 B  
 3. 弹性挡圈  
 4. 球节罩  
 5. 护圈  
 6. 弹性挡圈  
 7. 转向轴总成  
 8. 轴承隔圈止动板  
 9. 轴承隔圈  
 10. 弹性挡圈  
 11. 左安装支架  
 12. 右安装支架  
 13. 螺栓组件  
 14. 螺栓组件  
 ▶A◀ 15. 特殊螺栓  
 ▶A◀ 16. 转向锁托架  
 ▶A◀ 17. 转向锁芯  
 18. 转向柱

## 下轴总成的分解步骤

19. 管子总成  
 20. 防尘罩  
 21. 轴总成

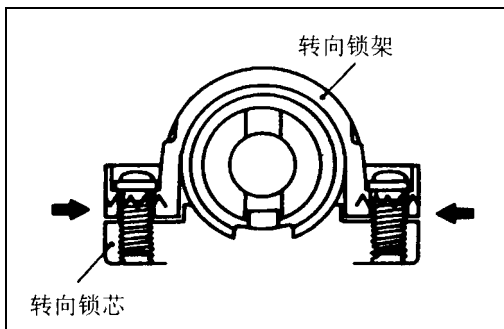




## 2、分解操作要领

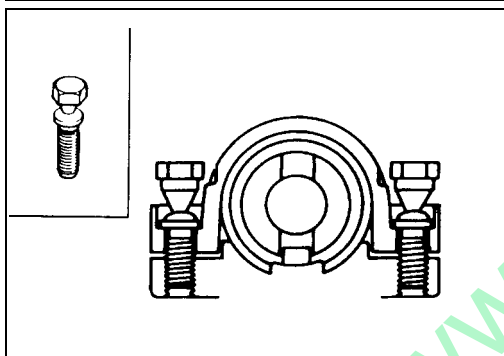
### ▣ A ▣ U 型夹销的拆卸

用冲头拆下 U 型夹销。



### ▣ B ▣ 转向锁托架 / 转向锁芯的拆卸

如果需要拆下转向锁芯，则在转向锁托架处用钢锯锯断特殊螺栓。



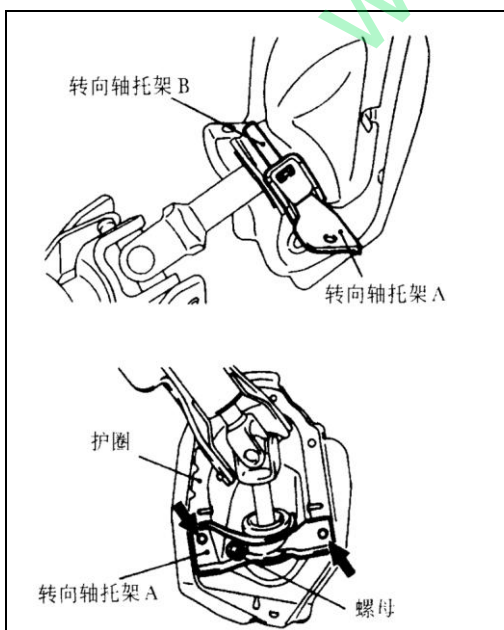
## 3、重新安装操作要领

### ▣ A ▣ 刮转向锁芯 / 转向锁托架 / 特殊螺栓的安装

- (1) 将转向锁芯和转向锁托架装上转向柱管时，先将转向锁芯与转向柱凸台呈直线对准暂时装在一起。
- (2) 间检查锁定功能正常以后，拧紧特殊螺栓直至其头部被扭断。

### 注意

安装转向锁时，必须更换新的转向锁托架和螺栓。



### ▣ B ▣ 转向轴托架 B / 转向轴托架 A 的安装

- (1) 将转向轴托架 B 钩在转向轴托架 A 的孔内。

- (2) 将转向轴托架 A 置于规定位置，使箭头所表示的孔与护圈的孔呈直线对准，然后拧紧螺母至规定的力矩。

拧紧力矩：13±2Nm